

1. PHẠM VI ỨNG DỤNG SẢN PHẨM

Sử dụng để đọc lỗi sai hỏng, chẩn đoán và gợi ý sửa chữa sai hỏng của động cơ, hệ thống cảm biến, ECU, phun xăng điện tử, đánh lửa, phanh ABS trang bị trên các xe của hãng TOYOTA, LEXUS và SCION, loại không trang bị hệ thống theo chuẩn OBD-II.



2. CÀI ĐẶT CHƯƠNG TRÌNH EFI SCAN VỚI MÁY VI TÍNH

Bước 1: Lắp đĩa CD cài đặt EFI SCAN vào ổ đĩa CD của máy vi tính.

Bước 2: Cài đặt như một chương trình ứng dụng thông thường, chạy file “**Setup.exe**” trong CD bản quyền.

*☞ Chú ý: Trong quá trình cài đặt sẽ có một số thông báo yêu cầu người dùng quyết định lựa chọn khi file copy bị cùng tên, cũ hơn, đã có sẵn hoặc đang sử dụng thì Bạn vui lòng chọn nút lệnh “**KEEP**” và “**IGNORE**” để thực hiện cài đặt đến khi kết thúc.*

Bước 3: Copy 2 thư mục “**W_Engine**” và “**Wa_ABS**” đến đường dẫn “**C:\Program Files\EFISCAN**”

Bước 4: Khởi động chương trình EFI SCAN từ **Start menu / Programs / DTDAUTO TECHNOLOGIES/ EFI SCAN**

Bước 5: Nhập mã số bản quyền để kích hoạt sử dụng theo yêu cầu.

Bước 6: Cài đặt Font tiếng Việt từ thư mục “**Vietnam_Font**” trong CDROM nếu không hiển thị được tiếng Việt hoặc hiển thị bị lỗi. (Trong một số trường hợp bị lỗi Font do cài đặt nhiều loại font chữ trên cùng một máy. Trường hợp này bạn cần phải cài đặt lại hệ điều hành Window)

3. CÀI ĐẶT CÔNG COM “ẢO” VỚI BỘ CHUYỂN ĐỔI “USB to COM”

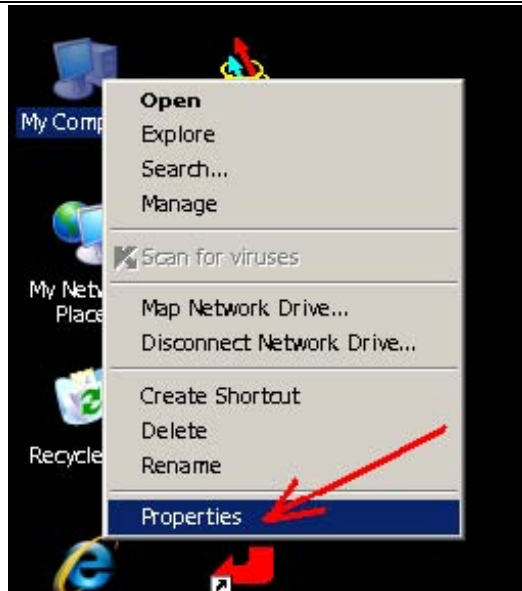
(Bước này chỉ thực hiện với máy tính khi không có cổng COM; Nếu sử dụng máy tính Desktop có cổng COM thì bỏ qua bước này)

1. Bước 1

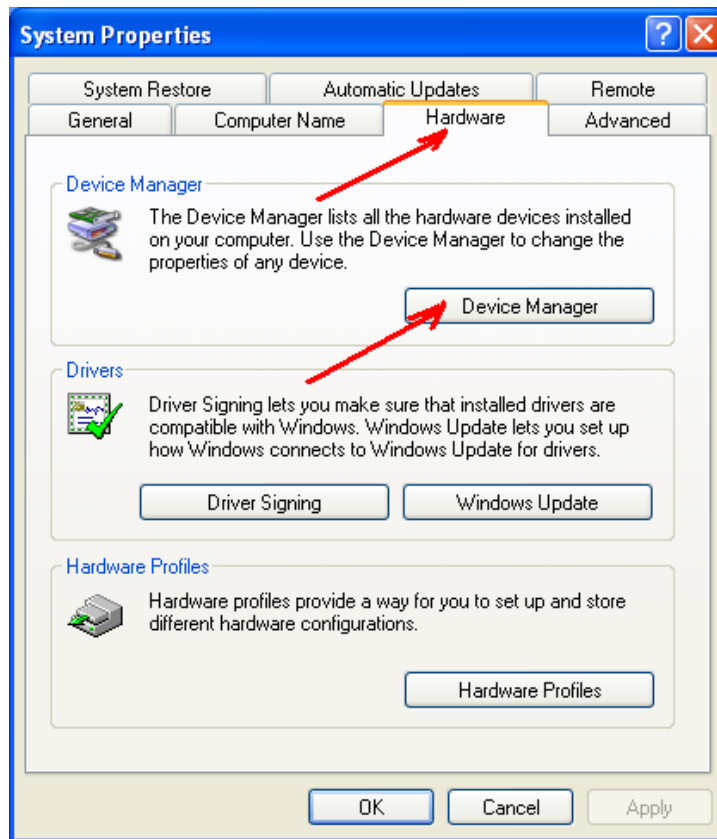
- Cắm bộ chuyển đổi “USB to COM” vào một cổng USB bất kỳ của máy tính.
- Chạy file “**SETUP.exe**” trong thư mục “**USB-COM Driver**”.
- Đợi trong giây lát cho đến khi hoàn thành việc cài đặt bộ chuyển đổi USB-COM.

2. Bước 2

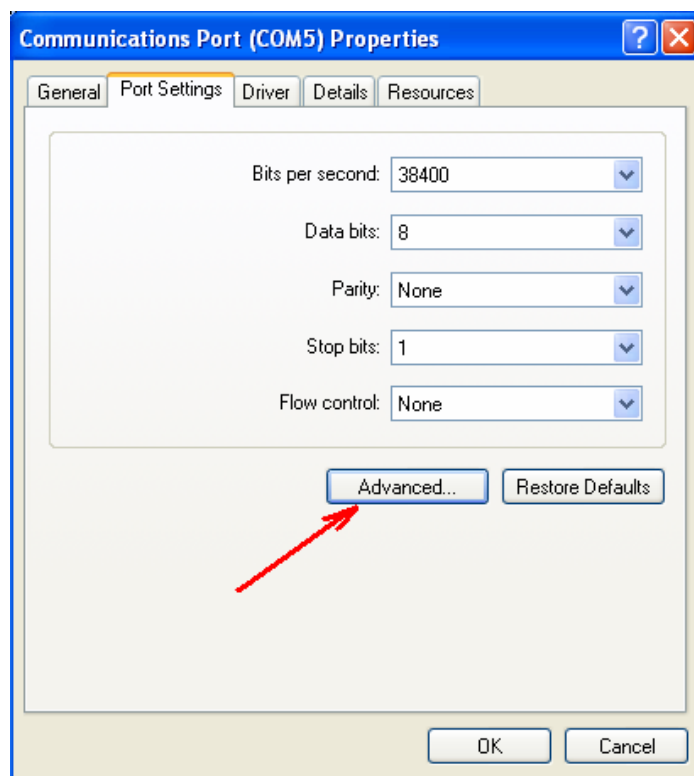
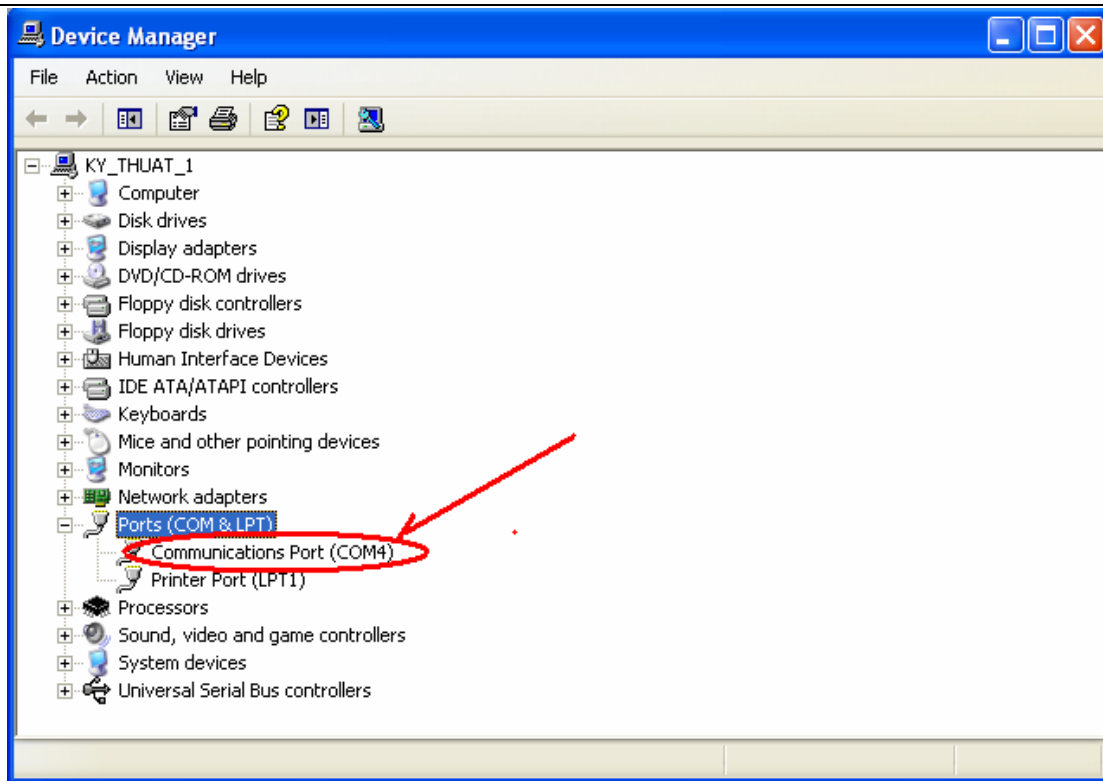
- Bạn cần đặt một cổng COM ảo trên máy tính phù hợp với cổng COM đặt ở phần mềm. Ví dụ: đặt cổng COM là 04 giống như hình minh họa dưới đây:
- Nhấp chuột phải vào biểu tượng “**My Computer**” trên màn hình và tiếp theo nhấp chuột trái vào khung “**Properties**”.



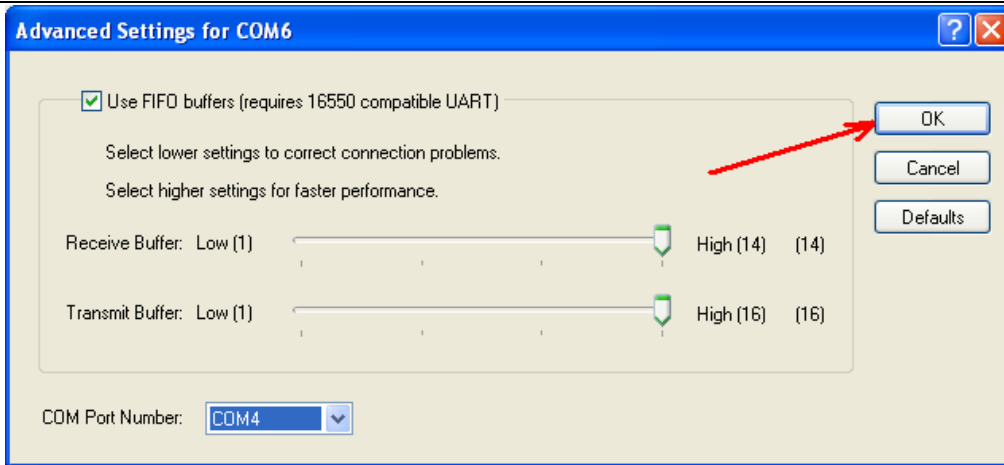
- Nhấp chuột vào khung “**Hardware**” và tiếp theo nhấp chuột vào nút “**Device Manager**” như hình dưới:



- Có thể thay đổi tên số cổng COM bằng cách nhấp chuột phải vào biểu tượng “**USB Serial Port (#)**”. Xem minh họa như hình dưới đây:



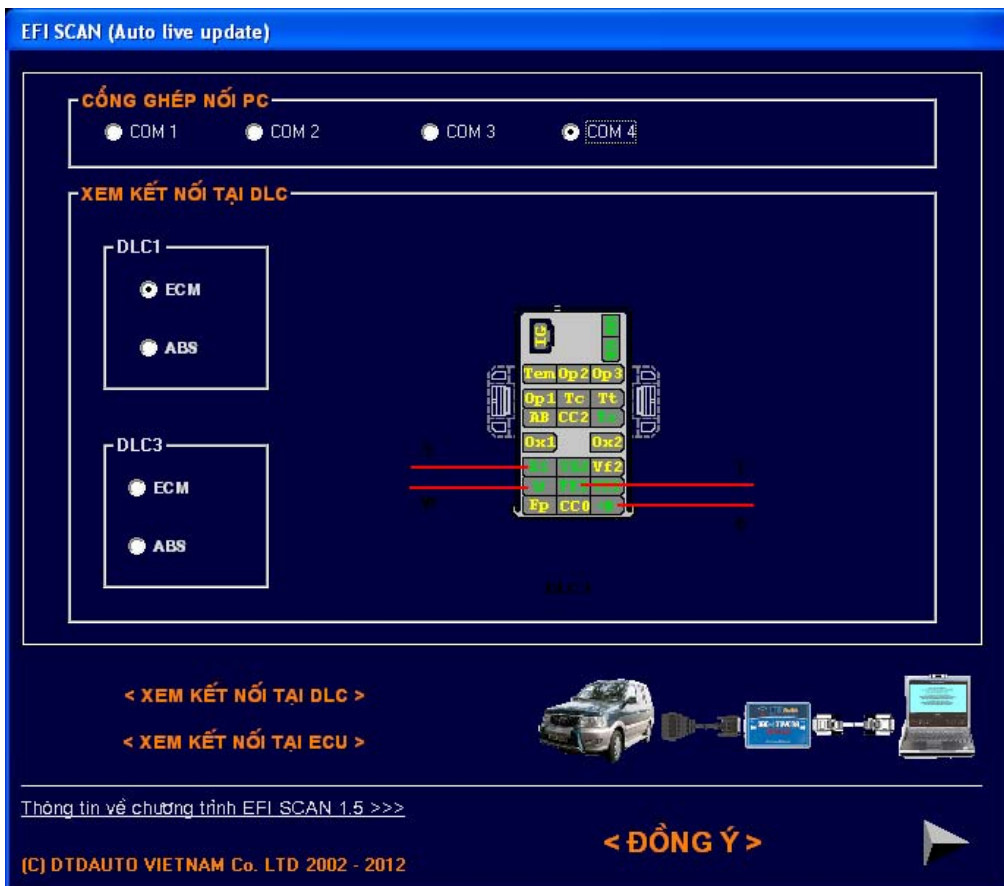
- Nhấp chuột vào nút “**Advanced**” và từ hộp lựa chọn “**COM Port Number**” đặt cổng COM là 04. Tiếp theo nhấp chuột vào nút “**OK**”.



- Bây giờ, việc cài đặt bộ chuyển đổi USB-COM và thiết lập cổng đã hoàn tất. Để kiểm tra, rút ra và cắm lại bộ chuyển đổi USB-COM.

3. Bước 3: Sử dụng cổng USB cho chương trình EFI SCAN

- Trong trường hợp này nếu bạn đặt số cổng của “USB Serial Port Number” là 04 thì bạn cần phải đặt số cổng COM trong chương trình EFI Scan cũng là 04 giống như hình minh hoạ ở dưới:



Đặt cổng cho phần mềm EFI SCAN

4. CHỌN MỘT XE TOYOTA THÔNG DỤNG CÓ CHUẨN OBD, M-OBD

- Chọn một xe Toyota Zace 2003 bất kỳ (Xe Zace 2003 là một trong những xe gần đây nhất nhưng vẫn có chuẩn OBD ở Việt nam. Không nhất thiết phải chọn xe đang có lỗi).

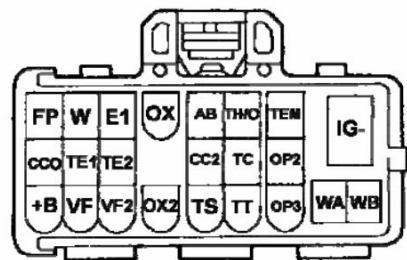


- Bạn có thể gọi một xe Taxi yêu cầu một xe Taxi Zace nếu cần thiết.

5. NỐI THIẾT BỊ EFI SCAN VỚI XE



Bước 1: Tắt khóa điện trên xe, mở nắp “CAPÔ” của xe và tìm jack chẩn đoán (*Dianosis Connector*) vị trí như hình vẽ.



Bước 2: Nối cáp dữ liệu của EFI SCAN với xe và với máy vi tính như trong phần hướng dẫn dưới trong phần mềm EFI SCAN hoặc như dưới đây:

- Chọn chức năng kiểm tra động cơ trên phần mềm EFI SCAN (*khi mới cài đặt chương trình không chọn gì khác thì chức năng này là mặc định*).

- Nối dây tín hiệu đơn với xe như sau:

- o Đầu **B** của cáp nối tới **+B** của giắc nối trên xe
- o Đầu **E** của cáp nối tới **E1** của giắc nối trên xe
- o Đầu **T** của cáp nối tới **TE1** của giắc nối trên xe
- o Đầu **W** của cáp nối tới **W** trên giắc nối.

(*Chú ý: cần phải nối tuyệt đối đúng trước khi vận hành*)

Bước 3: Nối jack tín hiệu của hộp kết nối với máy vi tính rồi khởi động chương

trình EFI SCAN.

6. THỰC HIỆN KIỂM TRA VÀ CHẨN ĐOÁN LỖI XE

Bước 1: Bật khóa điện trên xe ở vị trí “ON” (*quan sát đèn báo trên hộp điện tử kết nối báo sáng*).

Bước 2: Chọn chức năng “**ĐỌC LỖI**” trong phần lựa chọn như hình dưới đây:



Nếu việc cài đặt là không có vấn đề gì sai thì chương trình EFI SCAN sẽ khởi tạo kiểm tra cấu hình ghép nối và xuất hiện màn hình kế tiếp như dưới đây:



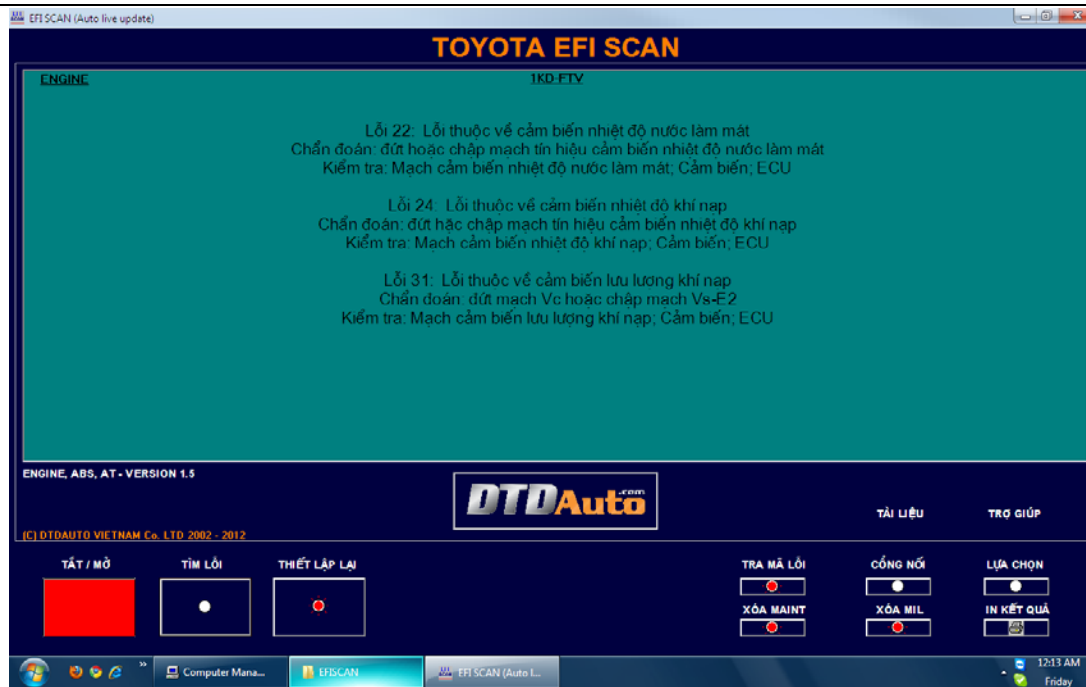
Bước 3: Chọn nút lệnh “**TẮT/MỞ**” để khởi tạo ban đầu.

Bước 4: Quan sát các thông báo trên màn hình đến khi dòng chữ “**Sẵn sàng...**” hiển thị.

Bước 5: Chọn nút lệnh “**TÌM LỖI**” để thực hiện tìm lỗi

(Chức năng này hoạt động bình thường khi có hình đồng hồ cát nháy tuần tự và sẽ thông báo thông tin lỗi trong thời gian dài nhất không quá 45 giây)

Bước 6: Đọc việc tìm kiếm kết thúc, đọc kết quả chẩn đoán sai hỏng và gợi ý sửa chữa trên màn hình.



Chú ý: Nếu xe không có lỗi thì EFI SCAN sẽ thông báo là động cơ không có lỗi. Vì thế ta có thể chủ động tạo một lỗi nào đó (*đánh PAN*) bằng cách rút rời một vài đầu jack cảm biến (*Sensor*) trên xe (*như bị đứt mạch hoặc bị không tiếp xúc điện khi xe hoạt động*).

Bước 7: Nếu cần đọc lại lỗi, sử dụng nút lệnh **“THIẾT LẬP LẠI”** và đợi đến khi có thông báo **“Sẵn sàng...”** và tiếp tục thực hiện từ **Bước 5**.

Một số chú ý quan trọng:

- EFI SCAN có thể phát hiện tối đa đến 03 lỗi đồng thời và hiện thị trên màn hình. Nếu trường hợp xe có nhiều lỗi hơn 03 thì trước hết cần sửa chữa 03 lỗi đó trước sau đó xóa 03 lỗi lưu tồn trên “hộp đen” bằng cách rút dây nguồn ắc quy ra trong thời gian 30 giây hoặc hơn.
- Nối lại dây nguồn ắc quy khởi động lại chương trình EFI SCAN chọn **“THIẾT LẬP LẠI”** hệ thống và **“TÌM LỖI”** tiếp theo.
- Không được rút dây nguồn ắc quy hoặc tắt khóa điện trong khi EFI SCAN đang thực hiện
- Cần thoát chương trình EFI SCAN trước khi tắt khóa điện và không sử dụng thiết bị nữa.
- Để hoàn trả lại xe khi thử nghiệm:

Bạn cần nối lại tất cả các cảm biến đã rút ra để thử nghiệm, sau đó rút dây nguồn ắc quy để xóa lỗi lưu tồn trong “hộp đen” của xe trong thời gian 30 giây hoặc hơn. Nối lại dây nguồn ắc quy như cũ. Nếu cần thận thì Bạn nên kiểm tra lại một lần nữa với EFI SCAN khi đó phải có thông báo là “Hệ thống động cơ không có lỗi”.

Bạn vui lòng liên hệ với chúng tôi nếu cần hỏi gì thêm: Điện thoại 0913001792

Chúc các bạn thành công với việc thử nghiệm sử dụng sản phẩm EFI SCAN của chúng tôi!