

❖ **Ảnh thiết bị**



❖ **Đặc điểm kỹ thuật cơ bản**

A. Phần mô hình:

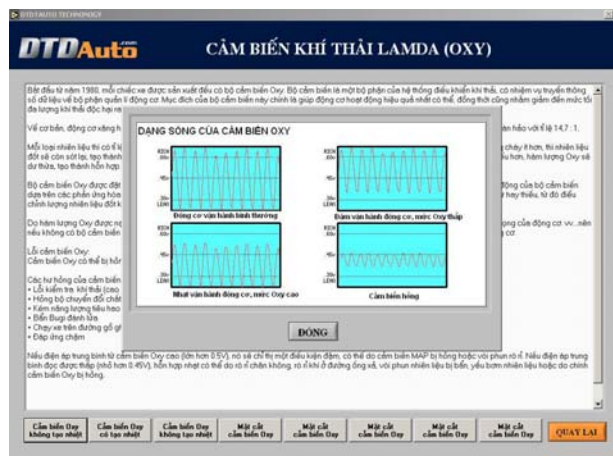
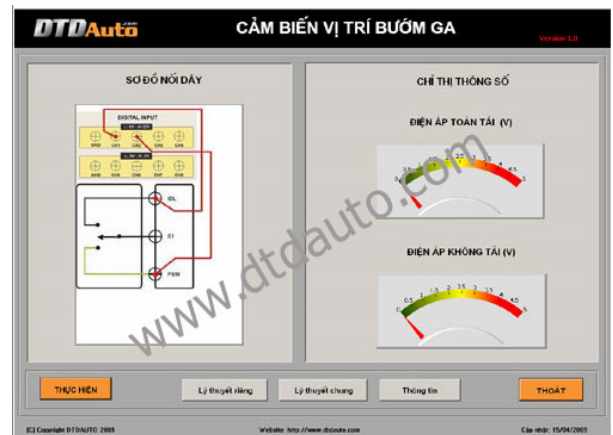
- Bao gồm đầy đủ các chi tiết của hệ thống cảm biến sử dụng trên động cơ của nhà sản xuất ô tô Toyota, Nhật Bản.
- Lắp đặt theo mô hình KIT thực hành. Các chi tiết có thể hoạt động như trên ô tô với nguồn điện 12V.
- Các chốt cắm nối và sơ đồ nguyên lý cho phép người học thao tác nghiên cứu, đo kiểm các thông số thực (live data) thuận tiện.
- Bộ phận đánh "PAN" với các lỗi cơ bản của hệ thống.
- 01 jack kết nối trao đổi dữ liệu với máy tính.

***Chi tiết bao gồm:**

- + 01 Cặp xách tay lớn, thuận tiện cho di chuyển.

❖ **Giới thiệu chung**

- EFI KIT-06 là sản phẩm phát triển của Nhóm Công Nghệ DTDAUTO / Viện Vật Lý.
- EFI KIT là thiết bị thiết kế **sử dụng cho các trường dạy nghề** học thực hành hệ thống phun xăng điện tử trên Ôtô.
- EFI KIT là một thiết bị dạy học nhỏ gọn, linh hoạt, hiệu quả, phù hợp nghiên cứu, đào tạo học viên chuyên sâu về điện và nhiên liệu ô tô.
- Bộ thiết bị xây dựng trực quan trên cơ sở các chi tiết thật của hệ thống phun xăng điện tử trên Ôtô Toyota dàn trải cố định theo chức năng hệ thống: **"Input, ECU, Output"**
- EFI KIT chế tạo tại Việt nam, dựa theo mẫu thiết bị thực hành của CHLB Đức.



Một màn hình trên máy tính

❖ **Thành phần thiết bị**

- 01 bộ KIT cảm biến cơ bản (đủ bộ)
- 01CDROM phần mềm bản quyền trên máy tính: Dạy học, mô phỏng hình ảnh tĩnh và động, chẩn đoán lỗi hệ thống thiết bị.

- + 01 vòi phun xăng chính
- + 01 vòi phun khởi động lạnh
- + 01 Cảm biến nhiệt độ khí nạp
- + 01 cảm biến nhiệt độ máy
- + 01 Cảm biến tuần hoàn khí thải
- + 01 Cảm biến áp suất khí nạp
- + 01 Cảm biến lưu lượng khí nạp
- + 01 Cảm biến vị trí bướm Ga
- + 01 Cảm biến tốc độ động cơ
- + 01 Cảm biến vị trí trục Cam
- + 01 ECM (Hộp đen điều khiển động cơ)
- + 01 Đồng hồ đo điện hiển thị LCD.
- + 01 Khóa điện chính
- + 01 Bộ đánh Pan
- + 01 Đèn báo lỗi (Check Engine Light)
- + 01 Denco có tạo động lực bằng motor điện 12VDC
- + 01 Giao diện kết nối với máy tính và các phụ kiện khác

B. Phần mềm trên máy vi tính:

- Hệ thống giáo trình điện tử với định dạng PowerPoint sinh động bao gồm: Âm thanh, hình ảnh tĩnh, hình ảnh động, phim minh họa, hình ảnh mô phỏng trực tuyến cấu tạo và hoạt động của hệ thống phun xăng điện tử, Thực hiện tốt với máy chiếu (Projector) và phòng học đa phương tiện.
- Thực hành đánh "PAN" và chẩn đoán lỗi với nhiều phương pháp khác nhau:
 - + Bảng đồng hồ đo điện thông dụng
 - + Bảng đèn Check
 - + Chẩn đoán bằng máy tính.
- Hoàn toàn hiển thị bằng tiếng Việt

- 01 Máy vi tính (tùy chọn thêm không bao gồm trong báo giá)
- 01 bộ tài liệu hướng dẫn tiếng Việt
- Đồng hồ đo điện (tùy chọn)
- 01 Bình điện 12V/35A
- 01 Phụ kiện, dây nối khác kèm theo

❖ Thông số kỹ thuật khác

- Điện thế sử dụng: 12VDC
- Trọng lượng tổng: 40 kg*
- Kích thước chiếm dụng: khoảng 0.5 m³
- Thiết bị làm việc trong phòng
- Bảo hành 12 tháng và hướng dẫn sử dụng miễn phí



Nhóm Công nghệ **DTDAUTO** – Viện Vật Lý

Điện thoại: 043.7845426, 0913001792

Email: dtddauto@gmail.com; dtddung@iop.vast.ac.vn

Web: www.dtddauto.com ; www.cartools.com.vn ; www.cartraining.com.vn

(Khách hàng có thể lưu lại thông tin này để liên hệ mỗi khi cần thiết)