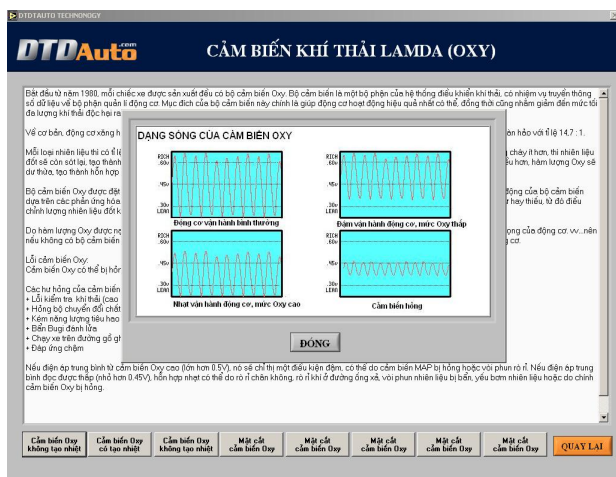
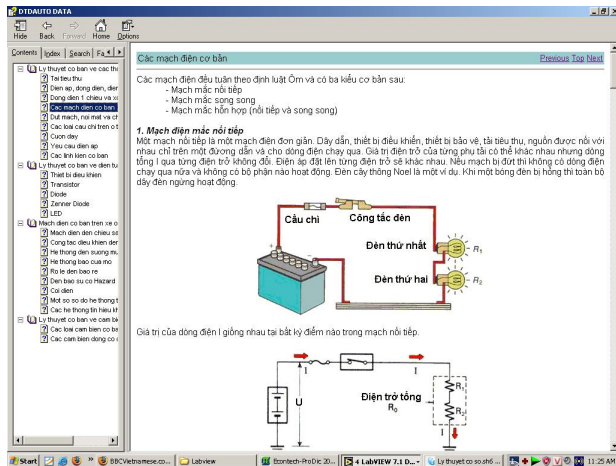


❖ **Ảnh thiết bị**



❖ **Giới thiệu chung**

- VE-TRAINER 08 là sản phẩm nghiên cứu chế tạo của Nhóm Công nghệ DTDAuto / Viện Vật Lý, Hà Nội, Việt Nam năm 2008
- VE-TRAINER là thiết bị được nghiên cứu và thiết kế hoàn hảo, chuyên nghiệp và có tính sư phạm cao, sử dụng trong các trường dạy nghề học lý thuyết & thực hành từ cơ bản đến nâng cao hệ thống điện và điều khiển điện tử trên ô tô hiện đại.
- Thiết bị cung cấp đầy đủ các yếu tố sư phạm cơ bản trong thiết bị đào tạo kỹ thuật như: **Nghe, Nhìn, Hành động, mô phỏng trực tuyến và truyền thông** với sự hỗ trợ của phần mềm chuyên dụng trên máy tính bằng tiếng Việt.
- Hệ thống thiết bị xây dựng trực quan trên cơ sở các chi tiết thật của hệ thống điện và điện tử trên Ô tô.
- Phần mềm VE-Trainer kết nối trực tuyến, điều khiển, mô phỏng, hiển thị, chẩn đoán lỗi, đồ thị hóa quá trình hoạt động của các mạch điện, cảm biến, hệ thống điều khiển điện tử và cơ cấu chấp hành trên ô tô.
- VE-TRAINER thiết kế, chế tạo tại Việt Nam theo tiêu chuẩn và công nghệ thiết bị dạy nghề của Cộng hòa liên bang Đức.

❖ **Thành phần thiết bị:**

- Bộ Panel và tủ đựng các mô hình thiết bị có bánh xe di động bao gồm khung gá lắp thiết bị.
- Bộ nguồn đa năng.
- 24 module chức năng cơ sở kỹ thuật điện ô tô
- Phần mềm VE-Trainer 1.0 trên CD ROM
- Tài liệu hướng dẫn sử dụng và tham khảo.
- Máy tính và kệ máy (*lựa chọn thêm*)

❖ Đặc điểm kỹ thuật cơ bản

- Thiết bị bao gồm nhiều module chức năng, cấu kiện riêng biệt mô phỏng trực quan sinh động nguyên lý hoạt động, cấu tạo của các mạch điện và điều khiển điện tử trên ô tô.
- Giáo viên và học viên có thể thao tác đo đạc, kiểm tra thông số kỹ thuật trực tiếp hoặc thông qua máy tính của từng chi tiết, đặt ra các tình huống sự cố thực tế để hình thành tư duy phương hướng khắc phục.
- Đặc biệt thiết bị thiết kế mở để giáo viên và học viên có thể chủ động, sáng tạo và lắp ráp các module với nhau theo từng yêu cầu bài học cụ thể từ cơ bản đến nâng cao, từ đơn giản đến phức tạp bằng nhiều phương pháp và dụng cụ đo.
- Phần mềm đào tạo trên máy tính hỗ trợ thông tin lý thuyết cơ bản, hình ảnh, đồ thị tham số trực tuyến, ghép nối mô hình, mô phỏng và bài giảng sinh động.

❖ Thông số kỹ thuật khác

- Điện thế sử dụng: 220VAC/50Hz, 12VDC/50A.
- Trọng lượng: khoảng 50 kg
- Kích thước: 1600 X 1900 X 600
- Thiết bị làm việc trong nhà xưởng

❖ Cấu hình thiết bị:

- Phần mềm đào tạo điện ô tô chạy trên Windows giao diện đồ họa sinh động, trực quan bằng hình ảnh, thông số và đồ thị về nguyên lý hoạt động của thiết bị điện, mạch điện và điều khiển điện tử ô tô. Phần mềm ghép nối trực tuyến với các module thiết bị, khảo sát đặc tuyến, dạng xung tín hiệu, nguyên lý hoạt động và điều khiển của các cảm biến, cơ cấu cơ bản chấp hành
- 25 module cơ bản thực hành đấu nối mạch đa năng: Thực hành mạch dây, nguyên lý, cấu tạo, hoạt động, kỹ năng kiểm tra, chẩn đoán, sửa chữa, khắc phục sự cố.

Nhóm Công nghệ **DTDAUTO – Viện Vật Lý**

Điện thoại: 043.7845426, 0913001792

Email: dtdauto@gmail.com; dtdung@iop.vast.ac.vn

Web: www.dtdauto.com ; www.cartools.com.vn ; www.cartraining.com.vn

(Khách hàng có thể lưu lại thông tin này để liên hệ mỗi khi cần thiết)